



**jaga**

# KARTA KOLORÓW

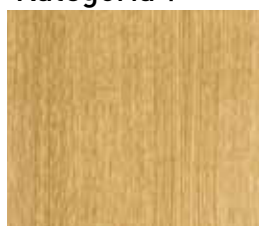
2012-2013



# MATERIAŁY JAGA

## KNOCKONWOOD OBUDOWY DREWNIANE

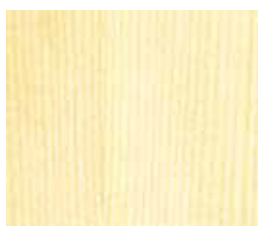
### Kategoria 1



700 Dąb naturalny



720 Buk naturalny



760 Klon naturalny



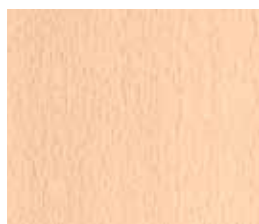
740 Zebrano naturalny



### Kategoria 2



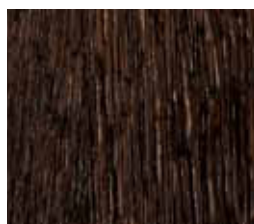
701 Dąb bielony



721 Buk bielony



710 Mahoń



702 Dąb wenge



780 Orzech

## PLAY

### Kategoria 1



WHI Play biały

### Kategoria 2



BLA Play czarny



PIA Play Piano



BOY Play4Boy



GIR Play4Girl

## GEO



601 Biały



602 Jasny szary



604 Piaskowy



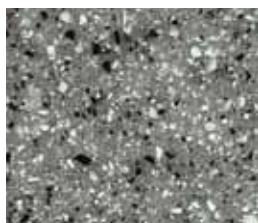
603 Czarny



613 Czarny mat



605 Beżowy



608 Szary

**GEO HORIZONTAL:**  
603, 604 en 613  
**GEO VERTICAL:**  
601, 602, 603, 604,  
605, 608 en 613

## HEATWAVE



623 Czarny mat



628 Szary mat

## MOON



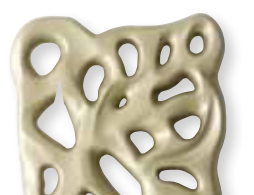
9016 Biały RAL 9016



9005 Czarny RAL 9005



3304 Brązowy RAL 330-4



140M Białe złoto RAL 140-M



260M Złoty RAL 260-M

# KOLORY STANDARDOWE GRZEJNIKÓW

Traffic white RAL 9016 133 Struktura	Traffic white RAL 9016 233 Połysk	Traffic white RAL 9016 333 Mat	White RAL 9010 101 Struktura	Sandblast grey 001 Struktura	Pearl black 018 Struktura	Pearl brown 017 Struktura

## ENERGY SAVERS

<b>Strada</b>	•				•	
<b>Linea Plus</b>	•				•	
<b>Tempo</b>				•		
<b>Maxi</b>		•			•	
<b>Mini ścienny</b>	•				•	
<b>Mini stojący</b>	•				•	
<b>Mini stojący DBE</b>	•				•	
<b>Tempo stojący</b>				•		
<b>Linea Plus stojący</b>	•				•	

## EYECATCHERS

<b>Panel Plus poziomy</b>			•		•	
<b>Deco poziomy</b>			•		•	
<b>Panel Plus stojący</b>			•		•	
<b>Iguana Circo stojący</b>			•		•	
<b>Vertiga Primo</b>	•				•	
<b>Iguana Circo ścienny</b>			•		•	
<b>Iguana Aplano</b>			•		•	
<b>Iguana Arco</b>			•		•	
<b>Iguana Visio</b>			•		•	
<b>Iguana Corner</b>			•		•	
<b>Iguana Angula Plus</b>			•		•	
<b>Tetra</b>			•		•	•
<b>Panel Plus pionowy</b>			•		•	
<b>Deco Panel pionowy</b>			•		•	
<b>Deco Space pionowy</b>			•		•	
<b>Crossroads</b>	•				•	•
<b>Accolade</b>			•		•	
<b>Sani Ronda</b>		•			•	
<b>Nautica</b>		•			•	
<b>Sani Panel</b>		•			•	
<b>Sani Louvre</b>		•			•	
<b>Sani Basic</b>		•			•	
<b>Sani Bow</b>		•			•	

## TOP PERFORMERS

<b>Briza</b>	•				•	
--------------	---	--	--	--	---	--

# KOLORY JAGA



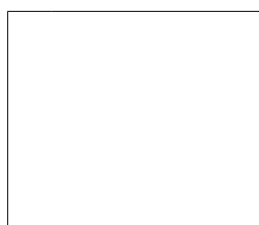
Kolory grzejników Jaga posiadają 3 struktury :  
**KOD 1..** → SOFT TOUCH: delikatna struktura  
**KOD 2..** → połysk: gładka błyszcząca powierzchnia  
**KOD 3..** → mat: gładka matowa powierzchnia

**KOD KOLORU .33**

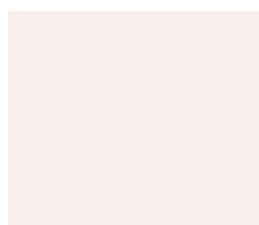
↑ uzupełnienie kodu 1,2 lub 3

Fabryka grzejników Jaga posiada dwie przyjazne dla środowiska linie lakiernicze wyposażone w system odzyskiwania pozostałości z lakierowania i nie używające rozpuszczalników. Po dokładnej obróbce, grzejniki pokrywane są farbą proszkową i wygrzewane w temperaturze około 185°C. W efekcie otrzymujemy wyjątkowo trwałą powłokę odporną na zarysowania i promieniowanie UV.

**.33** Traffic white RAL 9016



**.01** White RAL 9010



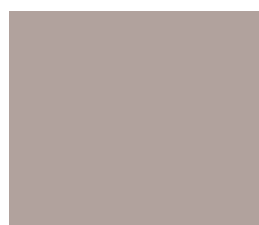
**.05** Pergamon



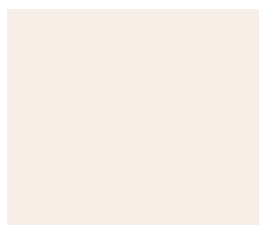
**.23** Natura



**.12** Bahama



**.34** Warm brown RAL 070 60 10



**.02** Off-white RAL 9001



**.35** Yellow traffic RAL 1023



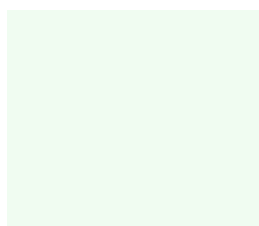
**.36** Orange



**.11** Flaming red RAL 3000



**.26** Ruby red RAL 3003



**.20** Aegean



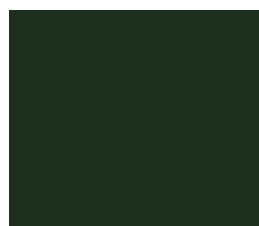
**.37** Yellow-green RAL 110 80 60



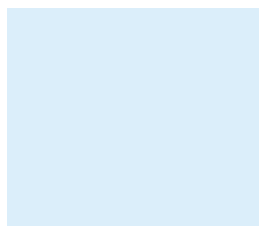
**.38** Green



**.21** Calypso



**.13** English green RAL 6009



**.39** Sky blue



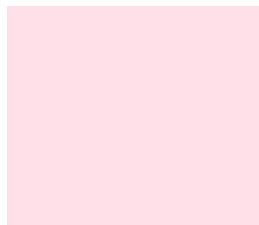
**.40** Ocean blue RAL 230 70 30



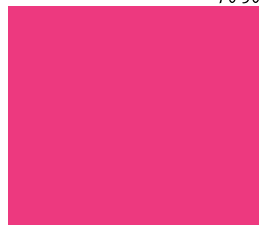
**.08** Sapphire blue RAL 5003



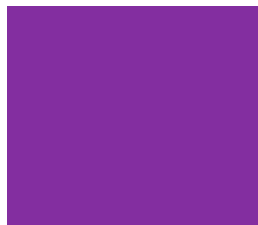
**.41** Steel blue RAL 5011



**.42** Rose



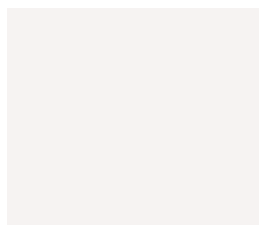
**.43** Magenta RAL 010 50 50



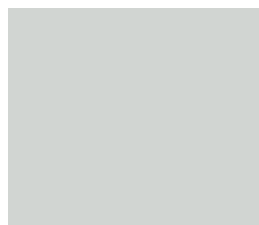
**.19** Violet RAL 4008



**.44** Paars



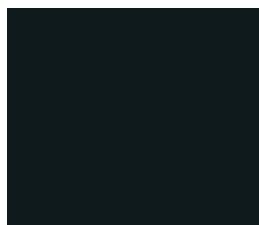
**.28** Classic white



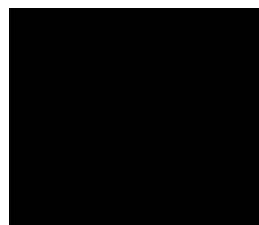
**.03** Light grey RAL 7035



**.09** Dark grey RAL 7011



**.31** Anthracite grey RAL 7016



**.04** Black RAL 9005

# KOLORY SPECJALNE

## METALIK - POWIERZCHNIA GŁADKA



## METALIK - POWIERZCHNIA STRUKTURALNA



## POWIERZCHNIA - STRUKTURALNA



Powyższe tabele kolorów mają charakter orientacyjny.  
Nie jest możliwe odwzorowanie rzeczywistych kolorów w druku lub na ekranie monitora.

Jaga Polska Sp. z o.o. - ul. Zwycięzców 28 lok. 26 - 03-938 Warszawa  
Tel.: +48 22 672 88 82 - Fax: +48 22 350 66 78 - info@jaga.com.pl

WWW.  
**THE RADIATOR FACTORY**  
.PL

WWW.  
**FABRYKA GRZEJNIKÓW**  
.COM

